

# สถานการณ์คุณภาพอากาศในพื้นที่ภาคใต้ของประเทศไทย

## วันที่ 21 พฤศจิกายน 2560

จากผลการตรวจวัดคุณภาพอากาศในพื้นที่ ในวันที่ 21 พฤศจิกายน 2560 พบปริมาณฝุ่นละออง ขนาดไม่เกิน 10 ไมครอน (PM<sub>10</sub>) เฉลี่ย 24 ชั่วโมง มีค่าระหว่าง 21 - 24 ไมโครกรัมต่อลูกบาศก์เมตรคุณภาพอากาศโดยรวม อยู่ในระดับดี ปริมาณฝุ่นละอองไม่เปลี่ยนแปลงจากวันก่อนหน้ามากนัก

ตารางที่ 1 แสดงค่าเฉลี่ย 24 ชั่วโมงของ PM<sub>10</sub> และ AQI ใน ณ เวลา 09.00 น. วันที่ 21 พฤศจิกายน 2560

พื้นที่		PM <sub>10</sub>	AQI	คุณภาพอากาศ
สุราษฎร์ธานี	ต.มะขามเตี้ย อ.เมือง	24	30	ดี
ภูเก็ต	ต.ตลาดใหญ่ อ.เมือง	-	-	-
นครศรีธรรมราช	ต.ในเมือง อ.เมือง	-	-	-
สตูล	ต.พิมาน อ.เมือง	21	26	ดี
สงขลา	ต.หาดใหญ่ อ.หาดใหญ่	-	-	-
ปัตตานี	ต.รูสะมิแล อ.เมือง	-	-	-
ยะลา	ต.สะเตง อ.เมือง	-	-	-
	ต.เบตง อ.เบตง *	24	30	ดี
นราธิวาส	ต.บางนาค อ.เมือง	-	-	-

คำอธิบาย :

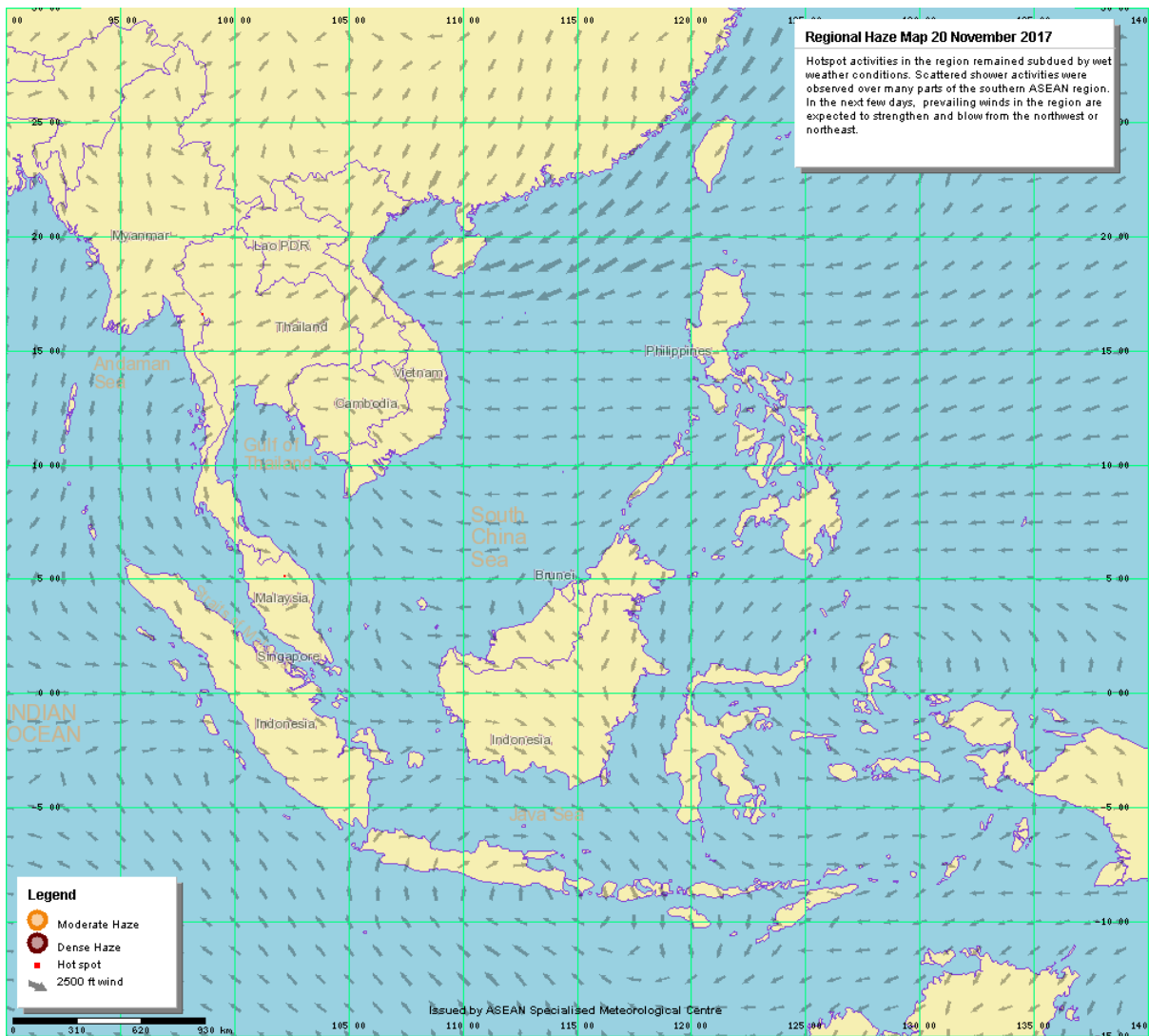
PM<sub>10</sub> ฝุ่นขนาดไม่เกิน 10 ไมครอน มาตรฐานค่าเฉลี่ย 24 ชั่วโมง จะต้องไม่เกิน 120 ไมโครกรัมต่อลูกบาศก์เมตร (µg/m<sup>3</sup>)

AQI ดัชนีคุณภาพอากาศ (Air Quality Index) ในรายงานฉบับนี้คำนวณจากปริมาณ PM<sub>10</sub> เทียบกับค่ามาตรฐาน

- ไม่มีข้อมูล (ณ วันที่ 21 พฤศจิกายน 2560 เวลา 10:00 น.)

\* สถานีตรวจวัดคุณภาพอากาศของสำนักงานทรัพยากรธรรมชาติและสิ่งแวดล้อม จ.ยะลา

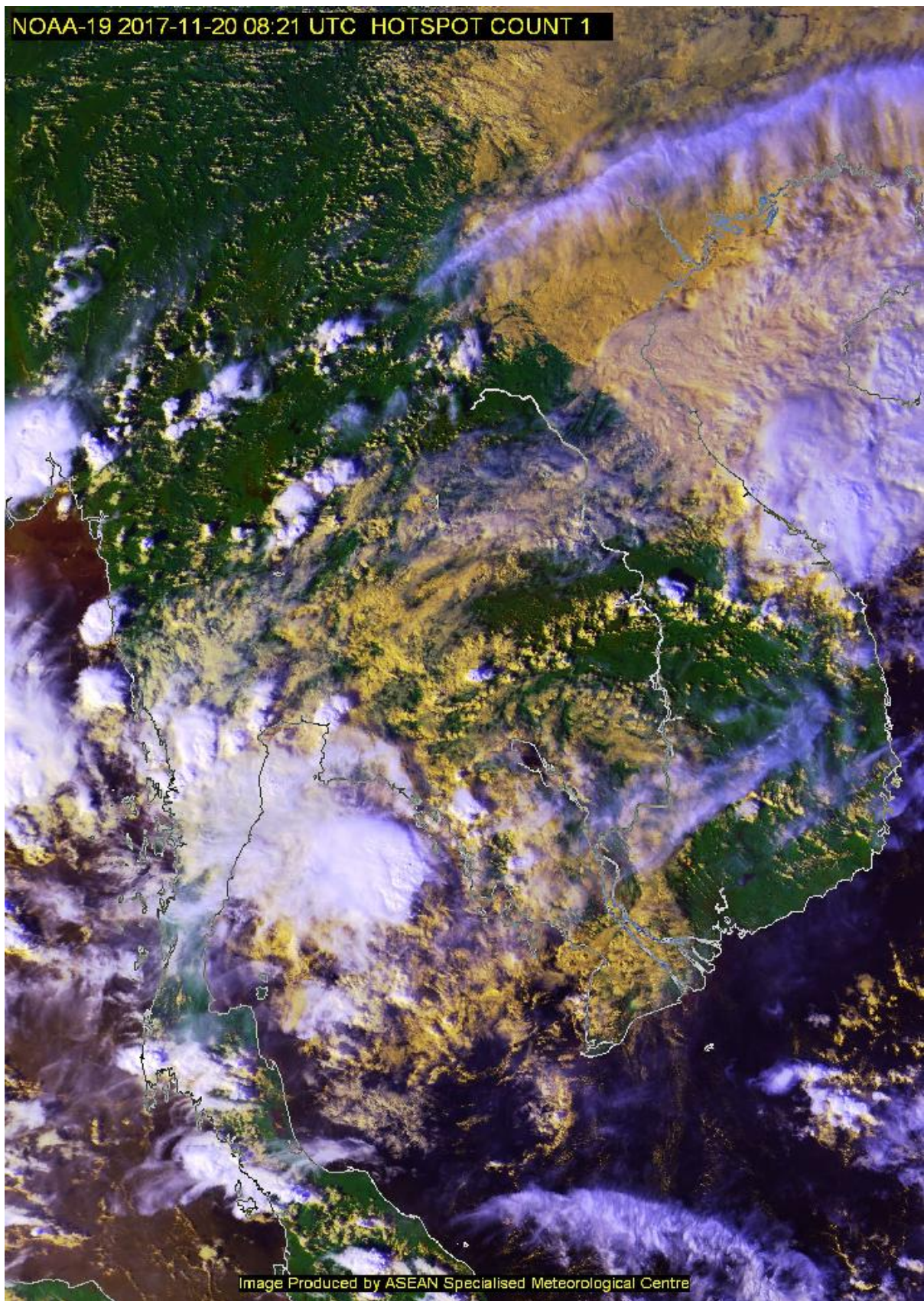
รูปที่ 1 แสดงตำแหน่งและจำนวน Hotspot ทิศทางลม และการปกคลุมของหมอกควัน  
ซึ่งแปลผลจากภาพถ่ายดาวเทียม NOAA-19 วันที่ 20 พฤศจิกายน 2560



แหล่งข้อมูล : เว็บไซต์ศูนย์เชี่ยวชาญด้านอุตุนิยมวิทยาแห่งอาเซียน ประเทศสิงคโปร์



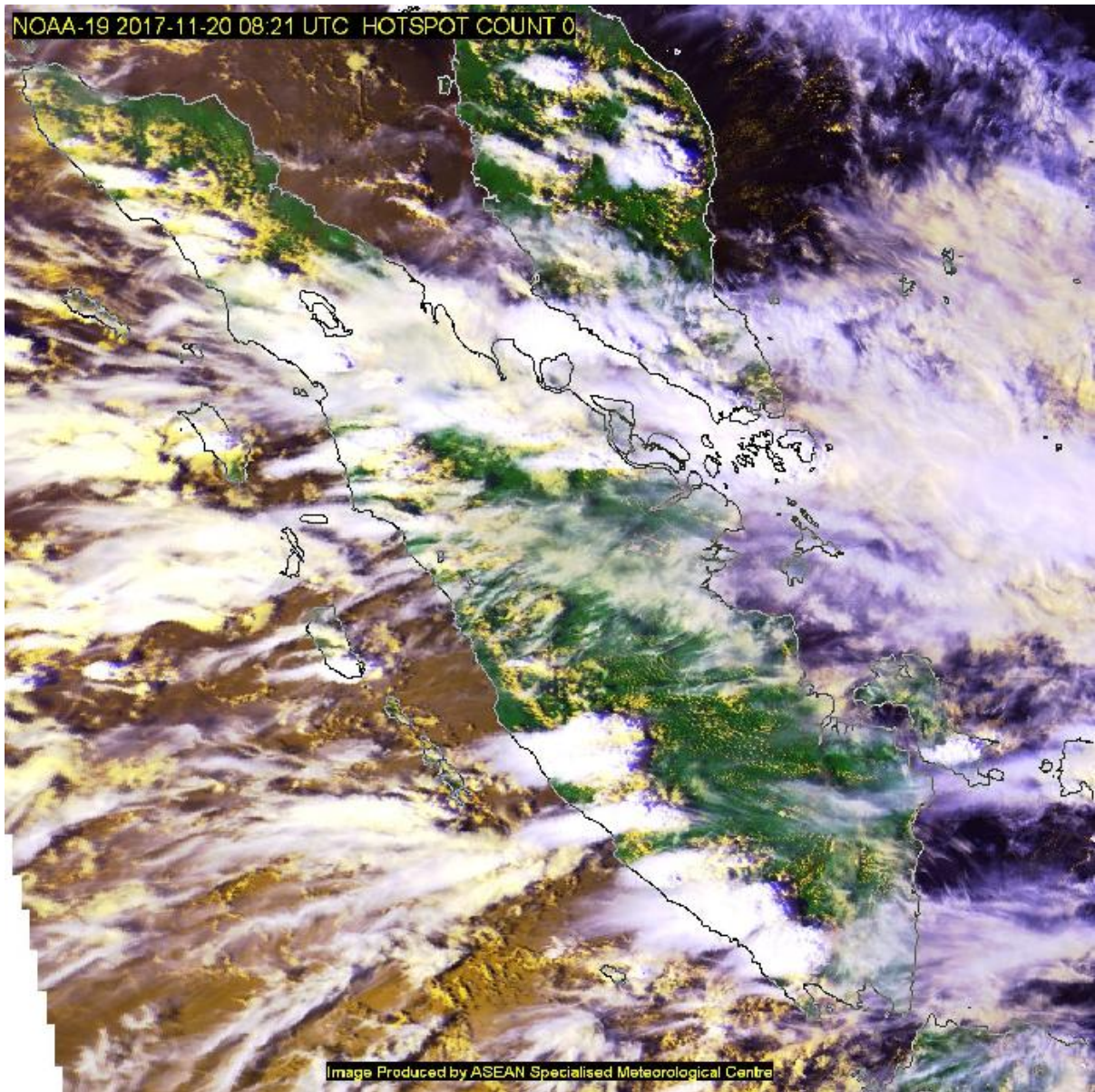
รูปที่ 2 แสดงจำนวนและตำแหน่งจุด Hotspot โซนอินโดจีน  
ซึ่งแปลผลจากภาพถ่ายดาวเทียม NOAA-19 วันที่ 20 พฤศจิกายน 2560



แหล่งข้อมูล : เว็บไซต์ศูนย์เชี่ยวชาญด้านอุตุนิยมวิทยาแห่งอาเซียน ประเทศสิงคโปร์



รูปที่ 3 แสดงจำนวนและตำแหน่งจุด Hotspot โซนเกาะสุมาตรา  
ซึ่งแปลผลจากภาพถ่ายดาวเทียม NOAA-19 วันที่ 20 พฤศจิกายน 2560



แหล่งข้อมูล : เว็บไซต์ศูนย์เชี่ยวชาญด้านอุตุนิยมวิทยาแห่งอาเซียน ประเทศสิงคโปร์

ตารางที่ 2 แสดงข้อมูลอุตุนิยมวิทยาที่เกี่ยวข้อง (ข้อมูล ณ เวลา 07:00 น. วันที่ 21 พฤศจิกายน 2560)

จังหวัด	อุณหภูมิ (°C)	ทัศนวิสัย (กม.)	ลม (ทิศทาง/ความเร็ว)	ความกดอากาศ (hPa)	ความชื้นสัมพัทธ์ (%)	ปริมาณน้ำฝน (มม.)
ประจวบคีรีขันธ์	25.0	6	ทิศเหนือค่อนไปทางตะวันออก / 3 กม./ชม.	1,008.80	96	3.6
ชุมพร	25.4	8	ลมสงบ	1,007.70	96	0
ระนอง	25.0	10	ลมสงบ	1,007.70	92	0
สุราษฎร์ธานี	25.0	8	ลมสงบ	1,007.60	99	6
พังงา	24.2	10	ลมสงบ	1,007.10	96	0
ภูเก็ต	25.7	10	ลมสงบ	1,007.00	94	0
กระบี่	25.0	10	ลมสงบ	1,008.30	99	0
นครศรีธรรมราช	24.9	10	ลมสงบ	1,008.10	94	0
ตรัง	23.8	0.5	ลมสงบ	1,008.20	97	0
พัทลุง	24.6	8	ลมสงบ	1,008.20	98	0
สตูล	24.7	10	ลมสงบ	1,008.30	94	0
สงขลา	26.3	12	ลมสงบ	1,008.50	89	0
ปัตตานี	25.1	8	ลมสงบ	1,008.10	97	0
ยะลา	25.0	3	ลมสงบ	1,009.50	95	0
นราธิวาส	25.6	9	ลมสงบ	1,008.90	92	0

แหล่งข้อมูล : เว็บไซต์กรมอุตุนิยมวิทยา ประเทศไทย

ตารางที่ 3 แสดงค่าเฉลี่ย 24 ชั่วโมงของ PM<sub>10</sub>\* ณ เวลา 09:00 น. (มคก./ลบ.ม.) ในพื้นที่ภาคใต้เดือน พฤศจิกายน 2560

จังหวัด	พื้นที่	วันที่																													
		1	2	3	4	5	6	7	8	9	10	11	12	13	14	15	16	17	18	19	20	21	22	23	24	25	26	27	28	29	30
สุราษฎร์ธานี	ต.มะขามเตี้ย อ.เมือง	51	39	15	34	64	41	26	43	28	24	36	34	23	25	23	25	21	24	23	34	24	-	-	-	-	-	-	-	-	-
ภูเก็ต	ต.ตลาดใหญ่ อ.เมือง	N/A	N/A	N/A	N/A	N/A	N/A	N/A	N/A	N/A	N/A	N/A	N/A	N/A	N/A	N/A	N/A	N/A	N/A	N/A	N/A	N/A	-	-	-	-	-	-	-	-	-
นครศรีธรรมราช	ต.ในเมือง อ.เมือง (Mobile) <sup>1</sup>	N/A	N/A	N/A	N/A	N/A	N/A	N/A	N/A	N/A	N/A	N/A	N/A	N/A	N/A	N/A	N/A	N/A	N/A	N/A	N/A	N/A	-	-	-	-	-	-	-	-	-
สตูล	ต.พิมาน อ.เมือง	41	28	16	15	17	31	27	25	20	17	16	15	15	16	13	13	19	N/A	22	20	21	-	-	-	-	-	-	-	-	
สงขลา	ต.หาดใหญ่ อ.หาดใหญ่	N/A	N/A	N/A	N/A	N/A	N/A	N/A	N/A	N/A	N/A	N/A	N/A	N/A	N/A	N/A	N/A	N/A	N/A	N/A	N/A	N/A	-	-	-	-	-	-	-	-	-
ปัตตานี	ต.รูสะมิแล อ.เมือง (Mobile) <sup>2</sup>	N/A	N/A	N/A	N/A	N/A	N/A	N/A	N/A	N/A	N/A	N/A	N/A	N/A	N/A	N/A	N/A	N/A	N/A	N/A	N/A	N/A	-	-	-	-	-	-	-	-	-
ยะลา	ต.สะเตง อ.เมือง	51	39	23	11	18	19	28	30	17	23	25	20	20	24	16	23	28	25	25	25	N/A	-	-	-	-	-	-	-	-	-
	ต.เบตง อ.เบตง <sup>3</sup>	44	40	30	25	25	21	26	28	18	16	17	14	18	24	21	20	21	23	23	24	24	-	-	-	-	-	-	-	-	-
นราธิวาส	ต.บางนาอ. อ.เมือง	41	27	15	16	17	15	26	19	19	15	21	15	18	17	15	20	18	21	22	21	N/A	-	-	-	-	-	-	-	-	-

หมายเหตุ : เป็นข้อมูลที่ผ่านการตรวจสอบในระดับเบื้องต้น

N/A : ไม่มีข้อมูล

\* : หน่วยไมโครกรัมลูกบาศก์เมตร (มคก./ลบ.ม.)

1 : สำนักงานพระพุทธศาสนา จังหวัดนครศรีธรรมราช อ.เมือง จ.นครศรีธรรมราช (รถโมบาย) เริ่มทำการตรวจวัดวันที่ 18 กันยายน 2560

2 : สำนักงานทรัพยากรธรรมชาติและสิ่งแวดล้อมจังหวัดปัตตานี อ.เมือง จ.ปัตตานี (รถโมบาย) เริ่มทำการตรวจวัดวันที่ 21 กรกฎาคม 2560

3 : สถานีตรวจวัดคุณภาพอากาศของสำนักงานทรัพยากรธรรมชาติและสิ่งแวดล้อม จ.ยะลา

ค่าเฉลี่ย PM<sub>10</sub> 24 ชั่วโมงของ (มคก./ลบ.ม.)

0 - 40

41 - 120

121 - 350

351 - 420

> 420

คุณภาพอากาศ

ดี

ปานกลาง

มีผลกระทบต่อสุขภาพ

มีผลกระทบต่อสุขภาพมาก

อันตราย