

สถานการณ์คุณภาพอากาศในพื้นที่ภาคใต้ตอนล่างของประเทศไทย

วันที่ 22 กรกฎาคม 2561

จากผลการตรวจวัดคุณภาพอากาศในพื้นที่ภาคใต้ตอนล่างในวันที่ 22 กรกฎาคม 2561 พบ

1. ปริมาณฝุ่นละอองขนาดเล็กไม่เกิน 10 ไมครอน (PM₁₀) เฉลี่ย 24 ชั่วโมง มีค่าระหว่าง 18 - 36 ไมโครกรัมต่อลูกบาศก์เมตร ปริมาณฝุ่นละออง PM₁₀ ลดลงกว่าวันก่อนหน้าทุกสถานี
2. ปริมาณฝุ่นละอองขนาดเล็กไม่เกิน 2.5 ไมครอน (PM_{2.5}) เฉลี่ย 24 ชั่วโมง มีค่าระหว่าง 6 - 18 ไมโครกรัมต่อลูกบาศก์เมตร ปริมาณฝุ่นละออง PM_{2.5} ลดลงกว่าวันก่อนหน้าทุกสถานี

คุณภาพอากาศโดยรวมอยู่ในระดับ คุณภาพอากาศดีมาก

ตารางที่ 1 แสดงค่าเฉลี่ย 24 ชั่วโมงของ PM_{2.5} PM₁₀ (ไมโครกรัมต่อลูกบาศก์เมตร) และดัชนีคุณภาพอากาศ ณ เวลา 09.00 น. วันที่ 22 กรกฎาคม 2561

จังหวัด	พื้นที่	PM _{2.5}	PM ₁₀	ระดับคุณภาพอากาศ **
สุราษฎร์ธานี	ต.มะขามเตี้ย อ.เมือง	#	30	คุณภาพอากาศดีมาก
ภูเก็ต	ต.ตลาดใหญ่ อ.เมือง	#	32	คุณภาพอากาศดีมาก
นครศรีธรรมราช	ต.ในเมือง อ.เมือง	11	29	คุณภาพอากาศดีมาก
ตรัง	ต.หาดสำราญ อ.หาดสำราญ	6	18	คุณภาพอากาศดีมาก
สงขลา	ต.หาดใหญ่ อ.หาดใหญ่	9	25	คุณภาพอากาศดีมาก
สตูล	ต.พิมาน อ.เมือง	7	22	คุณภาพอากาศดีมาก
ปัตตานี	ต.รูสะมิแล อ.เมือง	#	35	คุณภาพอากาศดีมาก
ยะลา	ต.สะเตง อ.เมือง	17	32	คุณภาพอากาศดีมาก
	ต.เบตง อ.เบตง *	10	33	คุณภาพอากาศดีมาก
นราธิวาส	ต.บางนาค อ.เมือง	18	36	คุณภาพอากาศดีมาก

หมายเหตุ **: ระดับคุณภาพอากาศตามดัชนีคุณภาพอากาศใหม่

คำอธิบาย :

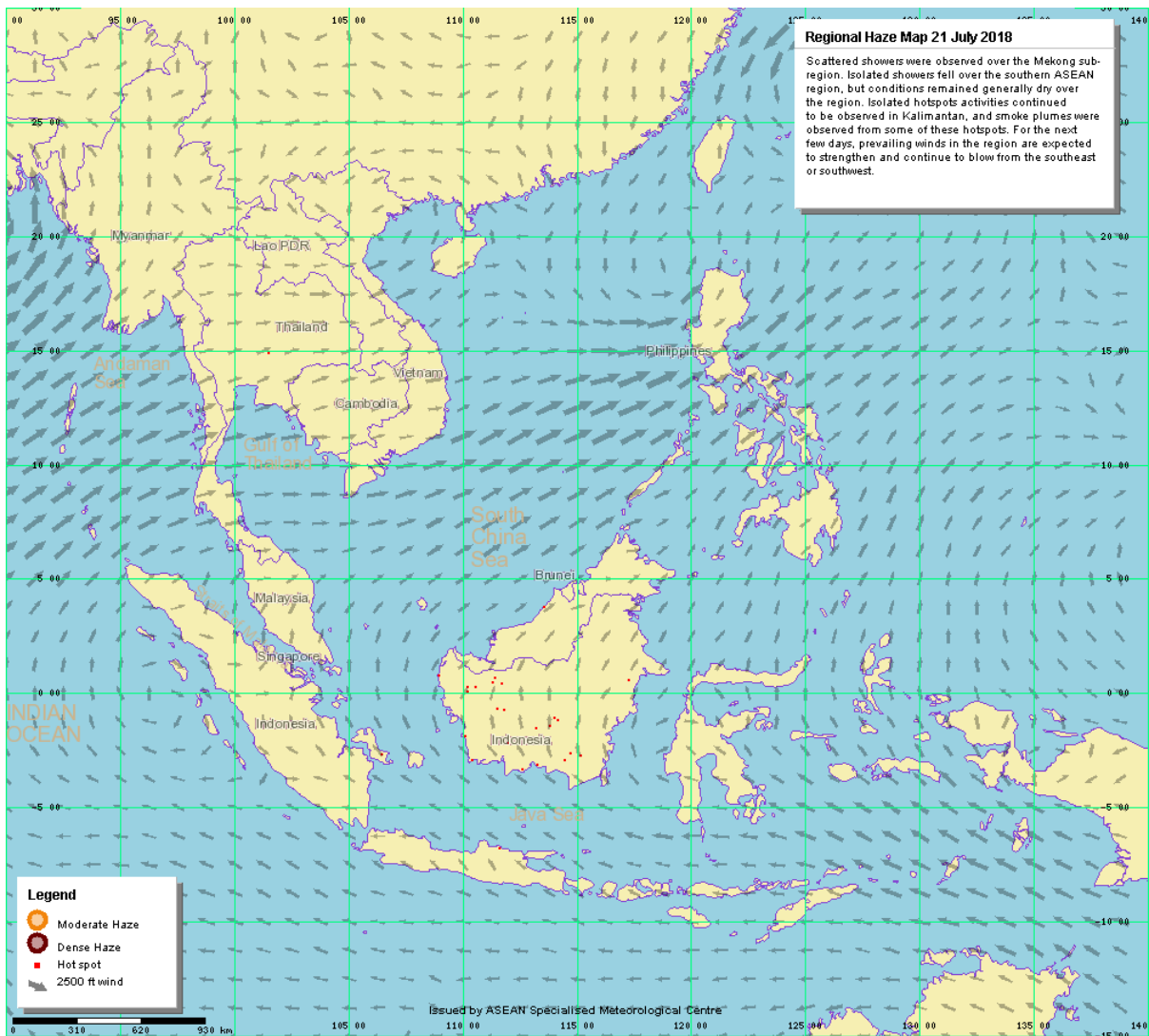
ค่ามาตรฐาน PM_{2.5} เฉลี่ย 24 ชั่วโมง จะต้องไม่เกิน 50 ไมโครกรัมต่อลูกบาศก์เมตร (µg/m³)

ค่ามาตรฐาน PM₁₀ เฉลี่ย 24 ชั่วโมง จะต้องไม่เกิน 120 ไมโครกรัมต่อลูกบาศก์เมตร (µg/m³)

ไม่มีเครื่องมือตรวจวัด

* สถานีตรวจวัดคุณภาพอากาศของสำนักงานทรัพยากรธรรมชาติและสิ่งแวดล้อม จ.ยะลา

รูปที่ 1 แสดงตำแหน่งและจำนวน Hotspot ทิศทางลม และการปกคลุมของหมอกควัน
ซึ่งแปลผลจากภาพถ่ายดาวเทียม NOAA-19 วันที่ 21 กรกฎาคม 2561



แหล่งข้อมูล : เว็บไซต์ศูนย์เชี่ยวชาญด้านอุตุนิยมวิทยาแห่งอาเซียน ประเทศสิงคโปร์

รูปที่ 2 แสดงจำนวนและตำแหน่งจุด Hotspot โซนอินโดจีน
ซึ่งแปลผลจากภาพถ่ายดาวเทียม NOAA-19 วันที่ 21 กรกฎาคม 2561

NOAA-19 2018-06-27 08:07 UTC HOTSPOT COUNT 4

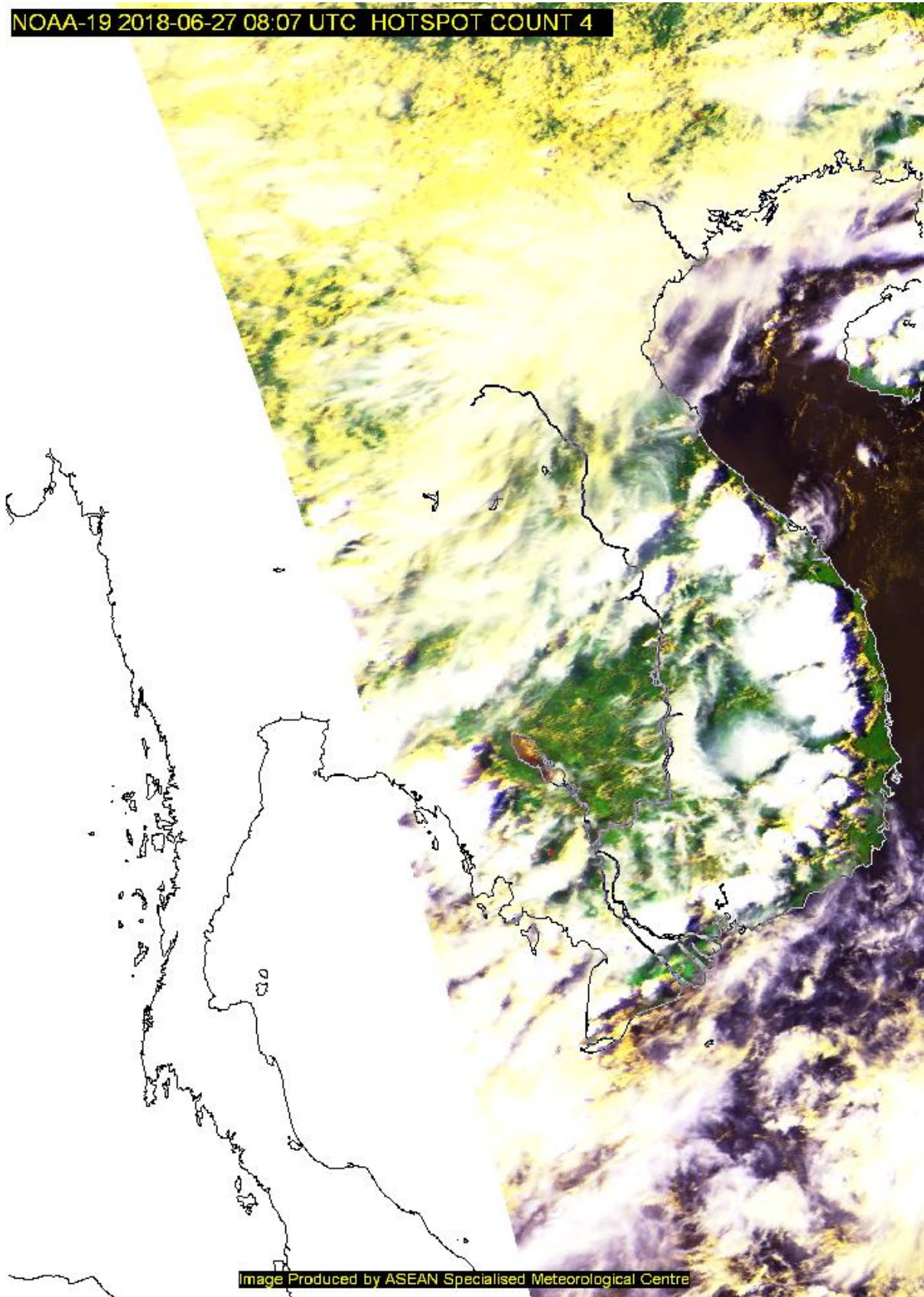
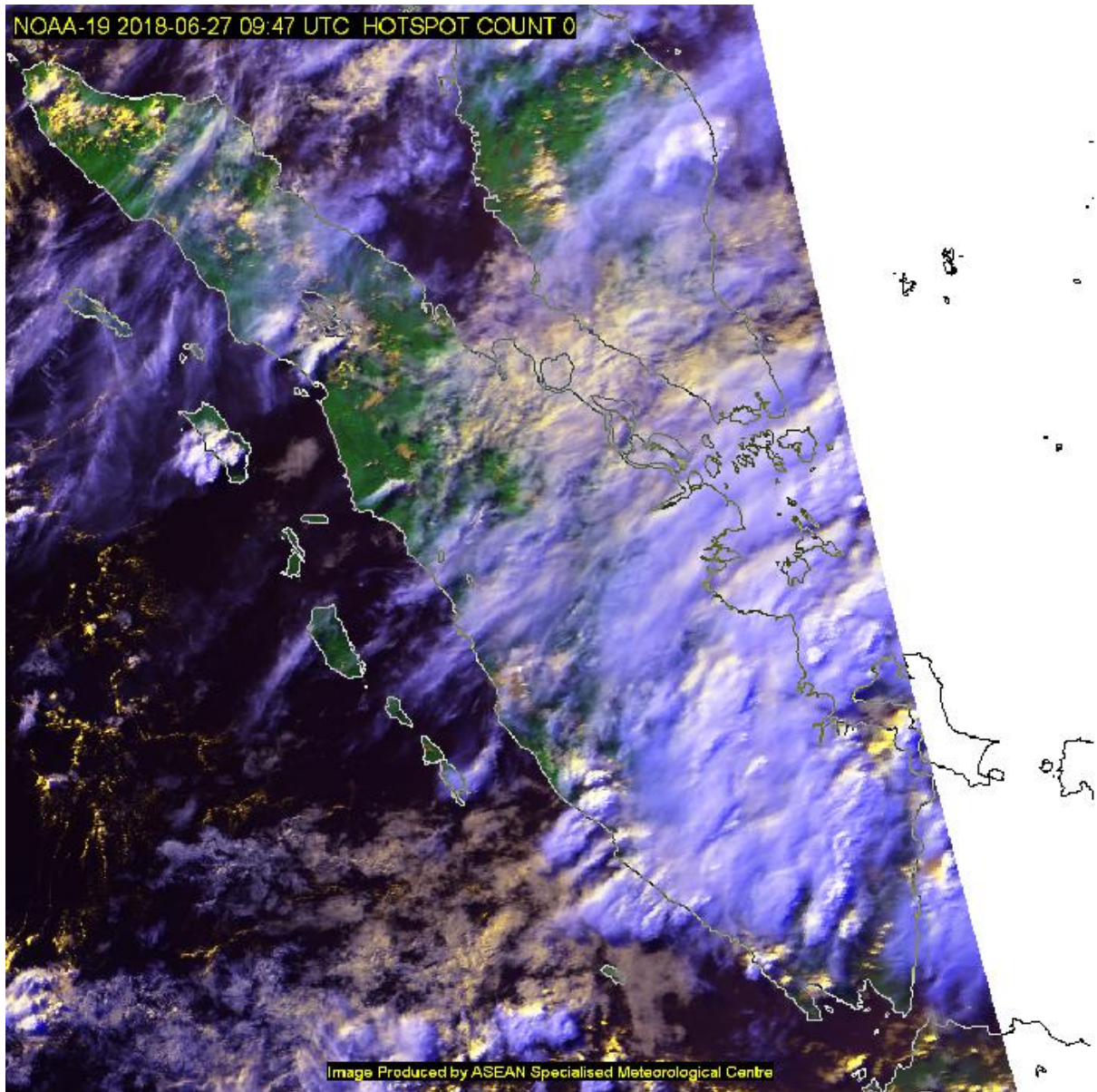


Image Produced by ASEAN Specialised Meteorological Centre

แหล่งข้อมูล : เว็บไซต์ศูนย์เชี่ยวชาญด้านอุตุนิยมวิทยาแห่งอาเซียน ประเทศสิงคโปร์

รูปที่ 3 แสดงจำนวนและตำแหน่งจุด Hotspot โซนเกาะสุมาตรา
ซึ่งแปลผลจากภาพถ่ายดาวเทียม NOAA-19 วันที่ 21 กรกฎาคม 2561



แหล่งข้อมูล : เว็บไซต์ศูนย์เชี่ยวชาญด้านอุตุนิยมวิทยาแห่งอาเซียน ประเทศสิงคโปร์

ตารางที่ 2 แสดงข้อมูลอุตุนิยมวิทยาที่เกี่ยวข้อง (ข้อมูล ณ เวลา 07:00 น. วันที่ 22 กรกฎาคม 2561)

จังหวัด	อุณหภูมิ (°C)	ทัศนวิสัย (กม.)	ลม (ทิศทาง/ความเร็ว)	ความกดอากาศ (hPa)	ความชื้นสัมพัทธ์ (%)	ปริมาณน้ำฝน (มม.)
ประจวบคีรีขันธ์	26.7	10	ลมสงบ	1,007.80	83	0
ชุมพร	27.7	7	ลมสงบ	1,008.80	81	0
ระนอง	27.0	10	ทิศใต้ค่อนไปทางตะวันตก / 3 กม./ชม.	1,009.80	84	0
สุราษฎร์ธานี	24.7	8	ลมสงบ	1,010.20	97	0
พังงา	28.0	10	ทิศตะวันตกค่อนไปทางใต้ / 10 กม./ชม.	1,009.90	81	1.8
ภูเก็ต	28.6	10	ทิศตะวันตกค่อนไปทางใต้ / 7 กม./ชม.	1,009.70	80	0.01
กระบี่	28.5	10	ทิศตะวันตก / 13 กม./ชม.	1,010.40	85	0
นครศรีธรรมราช	26.5	10	ลมสงบ	1,009.90	80	0
ตรัง	25.0	7	ลมสงบ	1,010.40	93	0
พัทลุง	27.0	7	ทิศเหนือค่อนไปทางตะวันตก / 2 กม./ชม.	1,009.70	88	0
สงขลา	27.3	10	ลมสงบ	1,010.20	83	0
สตูล	26.0	10	ลมสงบ	1,010.20	92	0
ปัตตานี	24.6	10	ลมสงบ	1,010.00	92	0
ยะลา	24.3	8	ลมสงบ	1,010.90	89	0
นราธิวาส	24.7	9	ลมสงบ	1,009.40	87	0

แหล่งข้อมูล : เว็บไซต์กรมอุตุนิยมวิทยา ประเทศไทย

ตารางที่ 3 แสดงค่าเฉลี่ย 24 ชั่วโมงของ PM₁₀ ณ เวลา 09:00 น. (มคก./ลบ.ม.) ในพื้นที่ภาคใต้ตอนล่าง

จังหวัด	พื้นที่	กรกฎาคม 2561																															
		1	2	3	4	5	6	7	8	9	10	11	12	13	14	15	16	17	18	19	20	21	22	23	24	25	26	27	28	29	30	31	
สุราษฎร์ธานี	ต.มะขามเตี้ย อ.เมือง	28	26	28	23	19	15	24	29	19	19	25	26	27	29	38	41	39	19	26	31	36	30	-	-	-	-	-	-	-	-	-	-
ภูเก็ต	ต.ตลาดใหญ่ อ.เมือง	37	27	33	34	28	28	29	26	24	31	43	33	30	38	47	47	39	27	33	37	32	32	-	-	-	-	-	-	-	-	-	
นครศรีธรรมราช	ต.ในเมือง อ.เมือง (Mobile) ¹	30	24	27	26	27	17	28	33	23	24	34	29	28	31	40	48	42	20	25	35	37	29	-	-	-	-	-	-	-	-	-	
ตรัง	ต.หาดสำราญ อ.หาดสำราญ (Mobile) ²	N/A	N/A	N/A	N/A	N/A	N/A	N/A	N/A	N/A	N/A	N/A	N/A	N/A	N/A	N/A	N/A	N/A	N/A	16	21	23	18	-	-	-	-	-	-	-	-	-	
สงขลา	ต.หาดใหญ่ อ.หาดใหญ่	34	31	33	36	43	27	45	40	22	23	31	33	40	46	44	43	58	24	44	50	42	25	-	-	-	-	-	-	-	-	-	
สตูล	ต.พิมาน อ.เมือง	24	20	17	22	29	19	44	27	22	14	25	25	31	36	31	33	44	17	41	46	33	22	-	-	-	-	-	-	-	-	-	
ปัตตานี	ต.รูสะมิแล อ.เมือง (Mobile) ³	29	26	31	34	45	33	49	46	34	20	33	31	42	45	59	45	53	34	48	54	37	35	-	-	-	-	-	-	-	-	-	
ยะลา	ต.สะเตง อ.เมือง	29	27	25	33	45	36	45	38	35	19	27	28	33	42	49	42	N/A	30	39	52	33	32	-	-	-	-	-	-	-	-	-	
	ต.เบตง อ.เบตง ⁴	N/A	N/A	N/A	N/A	N/A	N/A	N/A	N/A	N/A	N/A	N/A	N/A	N/A	N/A	N/A	N/A	N/A	48	52	59	38	33	-	-	-	-	-	-	-	-	-	-
นราธิวาส	ต.บางนาค อ.เมือง	22	29	27	25	28	24	39	32	30	22	25	29	35	43	44	44	47	31	45	49	42	36	-	-	-	-	-	-	-	-	-	

หมายเหตุ : เป็นข้อมูลที่ผ่านการตรวจสอบในระดับเบื้องต้น

PM₁₀ : หน่วยไมโครกรัมต่อลูกบาศก์เมตร (มคก./ลบ.ม.)

N/A : ไม่มีข้อมูล

1 : สำนักงานพระพุทธศาสนา จังหวัดนครศรีธรรมราช อ.เมือง จ.นครศรีธรรมราช (รถโมบาย) เริ่มทำการตรวจวัดวันที่ 28 มิถุนายน 2561

2 : ที่ว่าการอำเภอหาดสำราญ จ.ตรัง อ.หาดสำราญ จ.ตรัง (รถโมบาย) เริ่มทำการตรวจวัดวันที่ 19 กรกฎาคม 2561

3 : สำนักงานทรัพยากรธรรมชาติและสิ่งแวดล้อมจังหวัดปัตตานี อ.เมือง จ.ปัตตานี (รถโมบาย) เริ่มทำการตรวจวัดวันที่ 1 กรกฎาคม 2561

4 : สถานีตรวจวัดคุณภาพอากาศของสำนักงานทรัพยากรธรรมชาติและสิ่งแวดล้อม จ.ยะลา

ค่าเฉลี่ย 24 ชั่วโมงของ PM₁₀ (มคก./ลบ.ม.)

0 - 50

51 - 80

81 - 120

121 - 180

มากกว่า 180

คุณภาพอากาศ

คุณภาพอากาศดีมาก

คุณภาพอากาศดี

ปานกลาง

เริ่มมีผลกระทบต่อสุขภาพ

มีผลกระทบต่อสุขภาพ

ตารางที่ 4 แสดงค่าเฉลี่ย 24 ชั่วโมงของ PM_{2.5} ณ เวลา 09:00 น. (มคก./ลบ.ม.) ในพื้นที่ภาคใต้ตอนล่าง

จังหวัด	พื้นที่	กรกฎาคม 2561																															
		1	2	3	4	5	6	7	8	9	10	11	12	13	14	15	16	17	18	19	20	21	22	23	24	25	26	27	28	29	30	31	
นครศรีธรรมราช	ต.ในเมือง อ.เมือง (Mobile) ¹	15	12	14	12	12	8	9	13	10	12	12	10	9	12	14	15	14	7	9	14	12	11	-	-	-	-	-	-	-	-	-	-
ตรัง	ต.หาดสำราญ อ.หาดสำราญ (Mobile) ²	N/A	N/A	N/A	N/A	N/A	N/A	N/A	N/A	N/A	N/A	N/A	N/A	N/A	N/A	N/A	N/A	N/A	N/A	N/A	17	10	6	-	-	-	-	-	-	-	-	-	
สงขลา	ต.หาดใหญ่ อ.หาดใหญ่	19	15	18	21	23	14	24	23	N/A	11	11	14	21	28	24	23	30	12	24	30	16	9	-	-	-	-	-	-	-	-	-	
สตูล	ต.พืชมาน อ.เมือง	16	10	9	12	15	9	20	15	12	6	7	9	18	20	18	19	26	7	23	26	13	7	-	-	-	-	-	-	-	-	-	
ยะลา	ต.สะเตง อ.เมือง	20	20	18	23	32	25	31	25	25	13	15	17	22	29	34	29	N/A	18	26	36	22	17	-	-	-	-	-	-	-	-	-	
	ต.เบตง อ.เบตง ⁴	N/A	N/A	N/A	N/A	N/A	N/A	N/A	N/A	N/A	N/A	N/A	N/A	N/A	N/A	N/A	N/A	N/A	18	22	28	14	10	-	-	-	-	-	-	-	-	-	
นราธิวาส	ต.บางนาค อ.เมือง	12	16	14	11	15	14	25	18	18	14	10	15	20	30	31	31	32	16	29	34	24	18	-	-	-	-	-	-	-	-	-	

หมายเหตุ : เป็นข้อมูลที่ได้ผ่านการตรวจสอบในระดับเบื้องต้น

PM_{2.5} : หน่วยไมโครกรัมต่อลูกบาศก์เมตร (มคก./ลบ.ม.)

N/A : ไม่มีข้อมูล

- 1 : สำนักงานพระพุทธศาสนา จังหวัดนครศรีธรรมราช อ.เมือง จ.นครศรีธรรมราช (รถโมบาย) เริ่มทำการตรวจวัดวันที่ 28 มิถุนายน 2561
- 2 : ที่ว่าการอำเภอหาดสำราญ จ.ตรัง อ.หาดสำราญ จ.ตรัง (รถโมบาย) เริ่มทำการตรวจวัดวันที่ 19 กรกฎาคม 2561
- 3 : สำนักงานทรัพยากรธรรมชาติและสิ่งแวดล้อมจังหวัดปัตตานี อ.เมือง จ.ปัตตานี (รถโมบาย) เริ่มทำการตรวจวัดวันที่ 1 กรกฎาคม 2561
- 4 : สถานีตรวจวัดคุณภาพอากาศของสำนักงานทรัพยากรธรรมชาติและสิ่งแวดล้อม จ.ยะลา

ค่าเฉลี่ย 24 ชั่วโมงของ PM_{2.5} (มคก./ลบ.ม.)

